

丸橋 理沙先生 監修



SRP力を高める方法

—あなたの技術にプラスワン！—



SRPができない、自己流になっている、これでよいのか分からない…

SRPに関してお悩みを持っていらっしゃる方多いのではないのでしょうか？

このセミナーではここさえ押さえればSRPの基礎は掴める内容の歯周治療の基礎知識から10秒で研げるシャープニング方法、そして低侵襲で痛みも少なく歯石を取るポイントを模型を用いて、半日のハンズオンでお伝えします！

また、ポジショニングや姿勢にも実は重要なヒントがあります。

少人数で行いますのでそれぞれの受講生の皆様に合わせてコツもお伝えします。

自信がない方も自信を持って患者さんと向き合えるように。基礎から学びたい歯科衛生士の方は是非ご参加お待ちしております。

デモンストレーションの動画もスマートフォンやビデオカメラで撮影可能ですのでセミナー受講後の復習にもご活用いただけます。

日時 2025年7月10日(木)
10:00～13:30(昼食無)

会場 名古屋会議室 名古屋伏見駅前店

参加費 18,700円(税込)

定員 10名

教材 LMシックルスケーラーマイクロ XSi

医療機器届出番号 27B1X00020221057 一般医療機器 ※教材はお持ち帰りいただけます

対象 歯科衛生士



講師 西田 朱実 先生

Lisa visible association 株式会社所属歯科衛生士

[略歴]

2002年 大垣女子短期大学卒業

医療法人会心会あんど歯科クリニック勤務

丸橋理沙 TeamGLWB 公認 SRP ベーシックインストラクター

公認 SRP アドバンスインストラクター

TeamGLWB 理事

[所属学会]

ITI Section Japan

講義中、スライドの**写真撮影 OK!**



実習中、講師によるデモの**動画撮影 OK!**

セミナー内容

講義

- ・歯周治療の流れや基礎知識を学ぼう
- ・患者さんの心を掴むポイント

実習

- ・10秒で研げるシャープニング
- ・患者さんへ痛みが少なく確実に歯石を除去する方法
- ・ポジショニングや力の入れ方、力任せで歯石を取らないコツ

白水ホームページの
セミナーページへアクセス!

二次元コードを読み取って
簡単 お申込み!



<https://www.hakusui-trading.co.jp/>

初めてのお申込みには
ユーザー登録をお願いいたします



ユーザー登録には
メールアドレスが必要です

PC・スマートフォン・タブレット対応

ログインして
お申込みください



簡単!

ご提供いただいたお申し込み情報は個人情報保護法に準じ厳密に取り扱いたします。

問合せ

白水貿易株式会社 セミナー受付係

受付時間 平日 10時～16時(土日祝日除く)

名古屋営業所 TEL 052-733-1877

■ 決済方法 クレジットカード払い 銀行振込
をお選びいただけます。

当日お持ちいただくもの

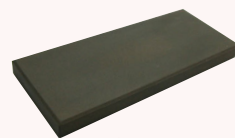
- ・グローブ、マスク
- ・普段お使いのグレイシーキュレット
以下、最低 4 種類 4 本
(1/2 または 5/6、7/8、11/12、13/14)
- ・普段お使いのシャープニングストーン、テストスティック
- ・撮影希望の方のみスマホやビデオカメラの充電器
《延長コードは弊社が準備します》



**貸出用として顎模型は
弊社で1人1個準備いたします**

ご用意できない場合は
ディーラー様を通じてご購入ください

- ・シャープニングストーンのみ
【ジャーマンプロダクツ社】



- ・テストスティック (2本入り)
【エッジスター社】



- ・LM グレイシーキュレットスタンダード
【LM インスツルメンツ社】※Si または XSi ハンドル



医療機器届出番号 27B1X00020221062 一般医療機器

会場地図



MAP



二次元コードから
地図をご覧ください

名古屋会議室 名古屋伏見駅前店

愛知県名古屋市中区栄 1-5-8

- ・名古屋市営地下鉄鶴舞線 伏見駅 徒歩 1 分
- ・名古屋市営地下鉄東山線 伏見駅 徒歩 1 分