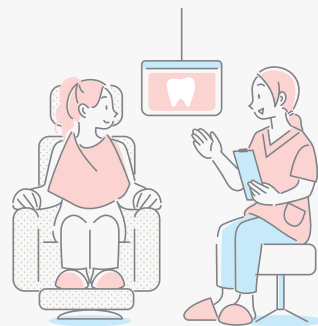


# アシスタントセミナー 基礎知識コース

□ 2025.5.29 thu. 10:00-16:00

□ 2025.10.9 thu. 10:00-16:00



会 場 株式会社モリタ デンタルプラザ OSAKA 2F pdルーム  
大阪府吹田市垂水町3-33-18 TEL 06-6380-2525

アシスタントは、歯科医師との協働作業において重要かつ欠かせない存在であり、その働きが診療を能率よく効果的に行う上で大きな影響を与えます。そこで、今回初心者の方を対象にアシスタントの役割と心構え、歯科に関する基礎知識など、診療所ですぐに役立つアシスタントセミナーを企画いたしました。

主な内容 ■ 歯科基礎知識 (名称、歯式、う蝕の原因、etc.) ■ 診療の流れ (レジン充填・インレー修復、etc.)

定 員 18名 受付・歯科助手(初心者) ※定員になり次第締め切ります。

持参品 筆記用具

参加費 モリタ友の会 有料会員(本人) ..... 6,600円(税込)  
スタッフ(院長が一般会員) .....  
未入会または無料会員 ..... 17,600円(税込)

※参加費には昼食代を含みます。  
※写真撮影、ビデオ撮影、録音等はお断りさせていただきます。  
※台風などの天災の影響により開催を中止する場合がございます。  
開催情報は弊社ホームページをご確認ください。  
※参加費はセミナー受付確認の返信又到着後、1週間以内にお振込みください。  
(開催日当日まで、2週間未満のお申込みの場合には、速やかにご入金ください。)  
振込確認を持ちまして、正式な受付完了とさせていただきます。  
※振込手数料は振込側ご負担をお願いいたします。  
※開催日前10日を期してキャンセルによる参加費の返金はいたしかねますので予めご了承ください。  
※領収書がご入用の方はお申込み完了時のメールや参加証に記載のURL二次元コードからダウンロードしていただけます。

申込・問合せ 株式会社モリタ 大阪本社セミナー係  
TEL. 0120-988-291 FAX. 0120-988-520  
受付時間 9時~17時(土・日・祝日除く)

ご入力いただいたお申し込み情報は、モリタ個人情報収集方針に準じ厳密に取り扱いたします。  
<https://japan.morita.com/privacy/index.html>  
友の会セミナー開催に関する注意事項は [www.dental-plaza.com/rule/semi.html](http://www.dental-plaza.com/rule/semi.html) に掲載しております。



お申込みはこちらの二次元コードか「モリタ セミナー」で検索してホームページよりお願いします。

主 催 モリタ友の会