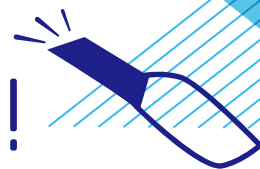


WEB 動画配信セミナー



ここまで進化した!



IOS・CAD/CAMシステム

小臼歯部のCAD/CAM冠が保険収載されたのは2014年4月。

それから9年以上の歳月が過ぎ、今では第一大臼歯や前歯部においても順次適応が拡大されてきました。

2022年4月からは、小臼歯部と第一大臼歯におけるCAD/CAMインレー、2024年6月からCAD/CAMインレー製作時の口腔内スキャナーにおける光学印象について保険収載の対象となりました。

今回は、私たちが日々臨床で行っているCAD/CAM冠またはCAD/CAMインレーの形成について、また、脱離や破折等のトラブルを軽減するチェックポイントについて解説し、この10年で進化したデジタル周辺機器についても解説します。



関 千俊 先生

関歯科医院 院長/埼玉県さいたま市 開業
明海大学歯学部卒業(1993年卒18期)
日本口腔外科学会会員
日本顎顔面インプラント学会会員
日本口腔インプラント学会会員
日本デジタル歯科学会会員
ケンテック・アルファタイトインプラント
公認インストラクター
日本デジタル歯科学会会員
exocadチェアサイド公認インストラクター

配信日

2024
12/7 ~ 2025
1/20

受講料

無料

定員

300名

お申込み

スマホからはQRで簡単アクセス▶



お申込みから受講までの流れ



ヨシダのホームページ
もしくはQRから
お申し込みください。

※G-PLUSへの会員登録が必要です。



ご登録のアドレスへ
申し込み完了メールが
届きます



開催日時になったら
PCや携帯からセミナー
視聴用ページへアクセス

※受講の際はスピーカーではなく、ヘッドセットやイヤホンのご使用をお勧めします。

※通信不具合によりご参加・ご視聴いただけない場合の保証はできかねますので、予めご了承ください。

ご提供いただいた個人情報につきましては、弊社事業に関する情報、製品に関する情報の提供等、弊社インターネットホームページに掲載した個人情報保護方針「利用目的」の範囲内で利用させていただきます。

セミナー内容についての
お問い合わせ

株式会社 **ヨシダ**

画像・CAD/CAM部 (担当: 大原)

TEL.03-3845-2925 (平日 10:00-17:30)

G-PLUS会員登録や
セミナー受講方法の
お問い合わせ

g-plus@yoshida-dental.co.jp

※メールでの受付・回答のみとさせていただきます。

※お問合せは順次対応させていただきますが、状況により回答までお時間をいただくことがございます。予めご了承ください。