



メルサージュ
DH講座

メンテナンスやSPT期のプロケアに
お悩みの歯科衛生士さん必見！

受講料

Free!
無料

見て納得



触れて実感

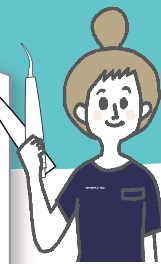
適切に！快適に！ 今からはじめる、パウダークリーニング

注目の **パウダークリーニング** と
さらに **超音波スケーラー** のポイントが
半日 で学べる！！



..... MENU

- ・パウダークリーニングって、なに？
- ・超音波スケーラーチップの選択
- ・メルサージュ エピック2in1実習
- ・メルサージュ 歯磨剤の使い分けと体験



松風DHが
お伝えします♪

【日時】

2024年**11月13日**水

2025年 **1月22日**水

2025年 **3月26日**水

13:30 ▶ 16:00

【会場】 **(株)松風 札幌営業所**

札幌市中央区北3条西11丁目2-12

JR札幌駅 徒歩20分

東西線西11丁目駅 1番出口 徒歩8分



Google map

【定員】 **6名** WEB先着受付順(1歯科医院からの参加は2名まで)

お申し込みは松風セミナーWebサイトにて受付いたします。
受付完了から受講当日まで、ご登録のE-mailアドレスへ随時ご連絡申し上げます。
詳細は、裏面をご確認ください。

【受講料】 **無料** (DHサークル会員)

松風 DH サークル未登録の方は、セミナー申し込み完了後、開催日までに会員登録をお願いいたします。(年会費無料)

当セミナーは、今後のコロナウイルス感染状況により、中止あるいは延期となる場合があります。
あらかじめご承知おきのほど、お願いいたします。

1 松風ホームページ内のセミナーご案内よりご希望の日程のセミナーを選択してください。

松風DHサークル会員の方

松風DHサークル未登録の方

松風セミナーのお申込み

開催年月を選択して該当セミナーのページにて詳細をご確認ください。画面一番下にある申込ボタンよりお申込みができます。

要
check

🔍 検索

<https://seminar.shofu.co.jp/>

2 該当の項目ボタンをお選びいただき、受講者情報を登録してください。
DHサークルの方は会員ID（会員番号）とパスワードをご用意ください。

セミナー
東京松風歯科クラブ併合
デジタルショー
歯科クラブとは
歯科クラブ会員専用
セミナーマイページ

歯科クラブ会員（ログインしてお申込み）
← DHサークル会員登録済みの方

※松風歯科クラブ会員（デンティスト・テクニシャン・DH・研修生・勤務先WEB会員）

歯科クラブに入会してセミナーを申込み
× Dr.向けサークルです。

※松風歯科クラブとは（デンティスト・テクニシャンサークル）
年会費：Dr会員 ¥8,000 DT会員 ¥4,000（消費税別）

歯科クラブに入会せずにセミナーを申込み
← これから DHサークル会員登録をされる方

※一部受講料がかかります。



松風DHサークルのお申込み

年会費無料！
お得な松風DHサークルの詳細、お申込みはこちらをご覧ください。

要
check

🔍 検索

www.shofu.co.jp/shika_club/core_sys/images/main/dhcircle/

受講日までにご登録をお願いします。

3 お申込み受付完了のE-mailが送られてきます。
セミナー開催日に受付にてE-mailに記載されているお名前と受付番号をご提示ください。
（受付は開始30分前からです）

弊社は、お客様からご提供いただきましたお名前、ご住所、お勤め先、お電話番号等の個人情報は、今後弊社で開催するセミナー及び研修会のご案内、並びに製品情報のご提供のために利用し、管理いたします。その他、当社における個人情報の取扱いについては、弊社プライバシーポリシーをご確認ください。